



KURIER MÄDCHEN

Immobilien

Jobmarkt

Erotik

Inserieren

Mediadaten

Mobil | RSS

NEWS

BERLIN

SPORT

RATGEBER

FORUM

EROTIK

VIDEOS

LESERREISEN

SHOP

ABO

E-PAPER

Polizei&Justiz | Kiez&Stadt | Brandenburg | Kino | Leute | Blaulicht | Sonderbeilagen | BerlinFinder

POLIZEI&JUSTIZ

Exklusiv und aktuell berichten KURIER-Polizeireporter von den Brennpunkten der Kriminalität in der Hauptstadt und aus den Gerichtssälen

BERLINER KURIER BERLIN POLIZEI&JUSTIZ

FREITAG, 16. MAI 2014

F Empfehlen

Tweet

+1



Lokführer im Krankenhaus

Bahnhof Rummelsburg: ICE stößt mit ICE zusammen

Optiker, Frisör, Finanzamt

Mitte, Antonplatz, 10407

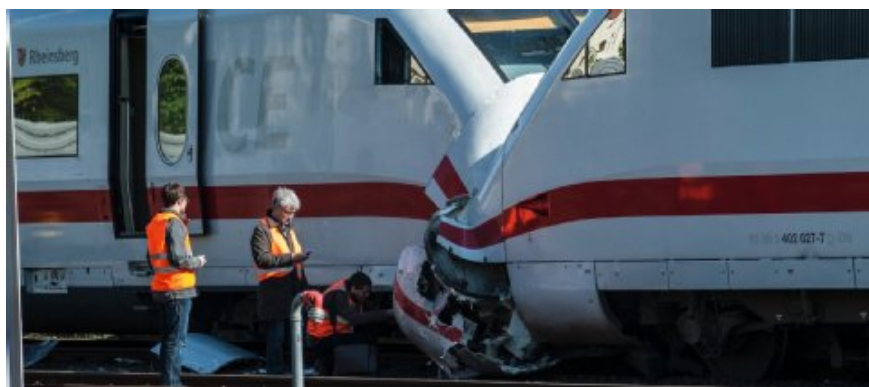


Foto: dpa

BERLIN – Ein Zusammenstoß zweier ICE-Züge bei einer Rangierfahrt auf dem Betriebsbahnhof Rummelsburg hat am Freitag Sachschaden in noch unbekannter Höhe verursacht. Am frühen Morgen war nach Angaben der Bundespolizei ein Zug auf einen stehenden ICE aufgefahren. Einer der Lokführer wurde mit Verdacht auf einen Schock ins Krankenhaus gebracht, wurde aber am Mittag entlassen. Der andere blieb unverletzt.

Es gab nach Bahn-Angaben im Fernverkehr einzelne Verspätungen, weil die kollidierten Wagen vier weiteren ICE-Zügen ihre Wege vom Abstellgleis ins Netz versperrten. Die übrigen Fernzüge aus und in Richtung Westen wendeten schon im Ostbahnhof statt in Rummelsburg. Der Regional- und S-Bahn-Verkehr war durch den Unfall nicht beeinträchtigt. Durch den Betriebsbahnhof führt die Strecke Berlin-Frankfurt (Oder).

Wie es zu dem Zusammenstoß kommen konnte, ist noch unklar. „Es ist komplett offen, ob es um menschliches oder technisches Versagen geht“,

Ihr Unternehmen eintragen

Reise Gesundheit Auto Kultur Karriere

Sonderbeilagen & Prospekte

Aktuelle Prospekte

zum Archiv >

Höffner
r...

h 11 Tage bis
05.2014 online

als PDF ansehen



Mö

noch
27.0



sagte Bundespolizei-Sprecher Maik Gauer. Sachverständige der Eisenbahn-Unfalluntersuchungsstelle des Bundes werteten nun die Fahrtschreiber der Züge aus.

Weil vier Wagen des stehenden und der Triebwagen des auffahrenden Zuges entgleisten, musste am Freitag ein Hilfszug anrücken, um die Wagen wieder auf die Gleise zu heben. Die Arbeiten sollten bis Betriebsschluss am Freitag beendet werden, wie Bahnsprecher Burkhard Ahlert sagte. *dpa*

AUCH INTERESSANT



POLIZEIMELDUNGEN

Ladendieb mit 4 Promille gefasst ++ A 10: Brummi rast in Stauende ++

VERSENDEN

DRUCKEN

REDAKTION

DAS KÖNNTE SIE AUCH INTERESSIEREN



"NEUER SHITSTORM"

Empörung über Markus Lanz: "Unverschämtheit"

In der Talkshow am Dienstag war eine Frau zu Gast, die verzweifelt nach ihrem verschwundenen Mann sucht **Mehr...**



"TOTAL BLANK"

Heiße Sexspiele neben dem Geld- automaten

So kann man in einer Bank auch abheben ... Ein spanisches Paar hatte Sex neben einem Geldautomaten - **Mehr...**



"WALLRAFF-ENTHÜLLUNG"

Jetzt reden die Pfleger

Mitarbeiter aus Pflegehaus Kreuzberg fühlen sich hintergangen. **Mehr...**



"POLIZEI SUCHT DEN TÄTER"

Brutale Prügelattacke nach Firmen- feier

Schlimmes Ende einer fröhlichen Party: Das Opfer (37) hatte sich für eine Betriebsweihnachtsfeier **Mehr...**

powered by plista

WEITERE MELDUNGEN AUS DEM BEREICH POLIZEI&JUSTIZ



RATGEBER MIETERFORUM

Ärger mit Ihrer Wohnung? KURIER hilft!

KURIER-Rechtsexperte

Wolfgang Büser beantwortet Ihre Fragen rund um Wohnung und Miete.

Lokalnachrichten Mitte

Bezirk auswählen

Mitte

HANF, TRABI UND ALTE MEISTER: LANGE NACHT DER
MUSEEN

**Premiere: Statt wie lange Zeit im Januar und
August findet die Lange Nacht der.....**

15.05.2014, 15:28 Uhr

JEDE STIMME ZÄHLT: U18-EUROPAWAHL

**Auch wenn unter 18-jährige offiziell nicht
wahlberechtigt sind, können in ganz.....**

15.05.2014, 14:13 Uhr

RUNNING DINNER: AUF HAXE!

**Einmal selber Gastgeber sein, zwei Mal in
fremde Küchen und Töpfe schauen und
am.....**

15.05.2014, 09:07 Uhr

HOLLYWOOD-GLAMOUR IM EAST END
THEATERVERTEL

**Gemeinsam mit der britischen Choreographin
Nikeata Thompson trainierte.....**

14.05.2014, 13:37 Uhr

SCHÖNEFELD LEGT DEUTLICH ZU

**Im April starteten und landeten 2.338.049
Passagiere an den Berliner Flughäfen.....**

13.05.2014, 11:12 Uhr

präsentiert von

